

museum im lagerhaus.
stiftung für schweizerische **naive kunst**
und **art brut**.

InnenAnsichten

Zwischen Kunst und Psychiatrie

2.12.2014 – 8.3.2015, Vernissage: 1.12.2014, 18.30 Uhr

Presstext

«InnenAnsichten» ist eine Ausstellung mit offenem Werkstattcharakter, die sich dem Thema «Kunst und Psychiatrie» widmet. Parallel zur Ausstellung «Auf der Seeseite der Kunst – 175 Jahre Psychiatrische Klinik Münsterlingen» gibt sie dem Publikum die Gelegenheit, sich mit den eigenen Vorstellungen vom Leben und künstlerischen Gestalten in der Psychiatrie auseinanderzusetzen und sich selber aktiv einzubringen.

Persönliche Krisen kennen wir alle, offen darüber gesprochen wird aber kaum. Psychische Krankheit und der Aufenthalt in einer psychiatrischen Klinik verharren im gesellschaftlichen Tabu. Woran liegt das? Welche Vorstellungen verbinden wir mit psychiatrischen Kliniken? Und was hat das alles mit Kunst und Kreativität zu tun?

Das Museum im Lagerhaus lädt mit «InnenAnsichten» dazu ein, in einem offenen Diskurs über Fragen rund um das Thema «Kunst und Psychiatrie» nachzudenken. Ergänzend und vertiefend zu den historischen Arbeiten aus Münsterlingen werden Berührungspunkte zwischen Kunst und Psychiatrie aufgezeigt. Den skurril-bunten Auftakt zur Ausstellung macht die ratternde «Kopfmaschine» (2007), die von Jugendlichen der Kinder- und Jugendpsychiatrie in Münsterlingen gebaut wurde. Am Beispiel von Münsterlingen folgt eine kurze Einführung in die Entwicklung der Psychiatrie von der Irrenheilanstalt zur modernen Klinik. Demgegenüber wird der heutige Klinikalltag mit einer fotografischen «Spurensuche» von Julia Mangisch dokumentiert. Das künstlerische Schaffen in Psychiatrien thematisieren Arbeiten von SchülerInnen der Talentschule für Gestaltung St. Gallen, die sich mit den Personen hinter den Werken auseinandergesetzt haben. Daneben stellen zeitgenössische Kritzeleien aus einem Isolierzimmer die Frage nach den Grenzen zwischen Kunst und Vandalismus. Weiter geht es mit dem Thema «Kunsttherapie», das im Medium Film vorgestellt und im Verlauf der Ausstellung mit Arbeiten aus Workshops ergänzt wird. Und schliesslich widmet sich die Ausstellung den «Bildern des Unbewussten», wie sie der Mensch in Träumen und Fantasien erschafft. Bilder aus der Sammlung, Cartoons, Beiträge aus Workshops und selbst gemachte Tintenklecksbilder zeigen mögliche Verbindungen zwischen inneren Bildern, Kreativität und persönlichem Empfinden auf.

Die Ausstellung «InnenAnsichten» vermittelt spielerisch und interaktiv Fragen rund um das Thema Kunst und Psychiatrie und gibt Klein und Gross, Jung und Alt die Gelegenheit, sich aktiv einzubringen. Das Projekt ist «Work in Progress» und wird partnerschaftlich mit Gruppen verschiedener Altersstufen sowie dem Publikum fortlaufend erarbeitet und ergänzt. Das Museum im Lagerhaus lädt alle herzlich dazu ein, vorbeizukommen und mit Ihren persönlichen Ansichten die Ausstellung zu gestalten.

Informationen zu Veranstaltungen und Workshops entnehmen Sie unserer Website:
www.museumimlagerhaus.ch

Kooperationen

Patienten-Künstler – Kooperation mit der Talentschule für Gestaltung St. Gallen

Die 3. Klasse der Talentschule für Gestaltung St. Gallen hat sich mit den KünstlerInnen von Münsterlingen auseinandergesetzt. Ausgehend von den Arbeiten der PatientInnen sowie Zitaten zu deren Leben und Werk, haben sich die SchülerInnen die Frage gestellt, wer diese Personen gewesen sein mögen und welche Funktion das kreative Schaffen für sie gehabt haben könnte. Die so entstandenen Arbeiten geben den Kunstschaffenden ein <Gesicht>.

Klinikalltag – Kooperation mit der Fotografin Julia Mangisch

Der Klinikalltag von heute unterscheidet sich markant von dem Anstaltsleben, das die Münsterlinger Patienten damals führten. Die Fotografin Julia Mangisch hat sich für einen Tag in der Psychiatrischen Klinik Münsterlingen auf <Spurensuche> begeben. Ihre Bilder zeigen die Psychiatrie sachlich und unvoreingenommen, ganz alltäglich.

Kunsttherapie – Kooperation mit Altersheimen

Kunst als Therapie? Dieser Frage widmet sich das Museum im Lagerhaus zusammen mit BewohnerInnen von Altersheimen aus der Region. Zur Beantwortung lassen wir den Ausstellungsraum zum Atelier werden und schauen, was geschieht, wenn man der Aufforderung folgt, sich frei gestalterisch auszudrücken. Die Resultate werden anschliessend in die Ausstellung integriert.

Bilder des Unbewussten / Träume – Workshop mit Schulklassen

Gemeinsam mit SchülerInnen verschiedener Stufen führt die Kunstvermittlerin Rahel Flückiger eine sinnlich-kreative <Traum-Werk-Forschung > durch. In den Fussstapfen von Sigmund Freud begeben sie sich auf den <Königsweg zum Unbewussten>. Mit viel Fantasie und Kreativität gestalten sie ihr eigenes traumhaftes Werk für die Ausstellung.

Bilder des Unbewussten / Rorschach-Test – Publikumsbeiträge

Die BesucherInnen können in der Ausstellung ihr eigenes Tintenklecks-Bild erstellen und ihren visuellen Assoziationen freien Lauf lassen. Darüber hinaus dürfen sie ihre Eindrücke direkt auf die Museumswandritzeln, mit ihrer Meinung ein Gemeinschaftswerk gestalten und ihre Ansichten denen von Experten gegenüberstellen.

Das Projekt wurde realisiert mit freundlicher Unterstützung von:
Ria & Arthur Dietschweiler Stiftung
Kanton St. Gallen, Kulturförderung

Ansprechperson: Kathrin Linder, Ausstellungskuratorin

Museum im Lagerhaus
Davidstrasse 44 | CH-9000 St.Gallen
T 071 – 223 58 57
info@museumimlagerhaus.ch
www.museumimlagerhaus.ch
www.facebook.com/museumimlagerhaus
www.youtube.com/user/MuseumimLagerhaus

Öffnungszeiten
Di bis Fr 14–18 Uhr
Sa / So / Feiertage 12–17 Uhr
24., 25., 31.12.2014 und 1.1.2015 geschlossen

museum im lagerhaus.
stiftung für schweizerische **naive kunst**
und **art brut**.

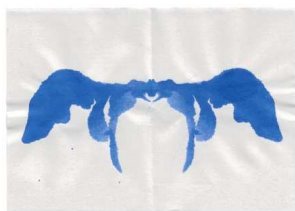
InnenAnsichten Zwischen Kunst und Psychiatrie

2.12.2014 – 8.3.2015, Vernissage: 1.12.2014, 18.30 Uhr

Pressebilder

Hochauflösende Dateien der unten aufgeführten Bilder können im Pressebereich auf unserer Webseite heruntergeladen werden. Bitte beachten Sie bei der Verwendung der Bilder unsere Nutzungsbedingungen.

Download: www.museumimlagerhaus.ch/service/presse/pressebilder-seeseite-innenansichten/
Passwort: muensterlingen



Tintenklecks-Bild

© Museum im Lagerhaus, Stiftung für schweizerische Naive Kunst und Art Brut



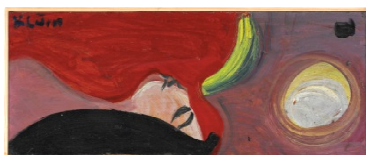
Tintenklecks-Bild

© Museum im Lagerhaus, Stiftung für schweizerische Naive Kunst und Art Brut



Tintenklecks-Bild

© Museum im Lagerhaus, Stiftung für schweizerische Naive Kunst und Art Brut



Reni Blum (1934-2003)

«Traum», undatiert

Öl auf Pavatex

Museum im Lagerhaus, Stiftung für schweizerische Naive Kunst und Art Brut



Fritz Roth und Jugendliche KJPD Münsterlingen

«Kopfmaschine», 2007

Holz, Styropor und diverse Materialien

Psychiatrische Dienste Thurgau, KJPD Weinfelden



Julia Mangisch (*1981)

Park der Psychiatrie Münsterlingen, 2014

Fotografie

Museum im Lagerhaus, Stiftung für schweizerische Naive Kunst und Art Brut



Julia Mangisch (*1981)

Kinder- und Jugendpsychiatrische Dienste
Münsterlingen, 2014

Fotografie

Museum im Lagerhaus, Stiftung für schweizerische Naive Kunst und Art Brut



Julia Mangisch (*1981)

Kunstatelier der Psychiatrie Münsterlingen, 2014

Fotografie

Museum im Lagerhaus, Stiftung für schweizerische Naive Kunst und Art Brut



Julia Mangisch (*1981)

Offenes Atelier der Psychiatrie Münsterlingen, 2014

Fotografie

Museum im Lagerhaus, Stiftung für schweizerische Naive Kunst und Art Brut