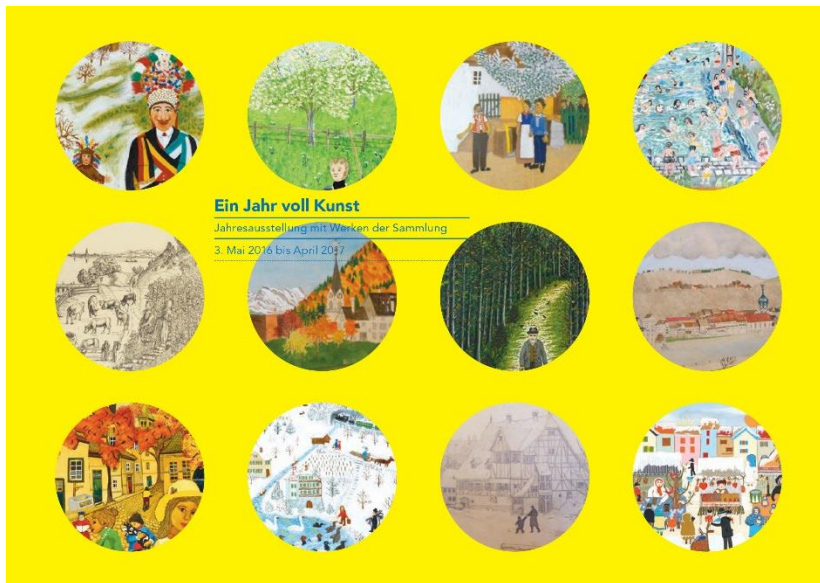


museum im lagerhaus.
stiftung für schweizerische **naive kunst**
und **art brut**.

Ein Jahr voll Kunst

Jahresausstellung mit Werken der Sammlung
3. Mai 2016 bis April 2017



Wir laden Sie und Ihre FreundInnen herzlich ein:

Vernissage: Montag, 2.5.2016 | 18.30 Uhr | Museum im Lagerhaus

Grusswort: Monika Jagfeld, Museumsleiterin

Einführung: Marina Pondini und Claudia Bader, Ausstellungskuratorinnen

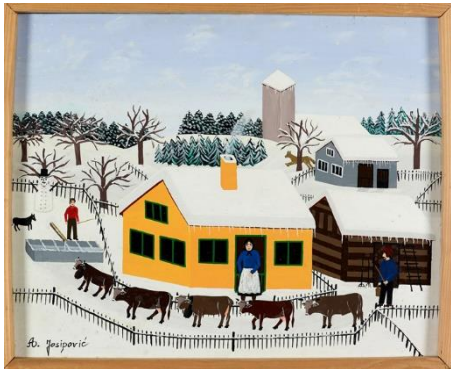
Die Ausstellung „Ein Jahr voll Kunst“ lädt zu einem kunstvollen Streifzug durch das Jahr ein. Sie widmet sich der reichen Fülle an Werken aus dem Sammlungsbestand, die den Wandel der Jahreszeiten thematisieren. Landschaften sowie Mensch und Tier im Kreislauf der Natur sind zu sehen, aber auch die verschiedenen Feste und Feiertage, Traditionen und Bräuche. Zu entdecken sind Glanzstücke der Sammlung sowie bislang verborgene Schätze von Ulrich Bleiker, Anny Boxler, Emil Graf, Pya Hug, Anna Josipović-Staub, Felix Schindler, Karl Uelliger und anderen. Erleben Sie ein kunstvolles Jahr aus immer neuen Blickwinkeln.

Davidstrasse 44 | CH-9000 St.Gallen | T +41 (0)71 223 58 57 | F +41 (0)71 223 58 12 |
www.museumimlagerhaus.ch | info@museumimlagerhaus.ch

Di–Fr 14–18 Uhr, Sa/So/Feiertage 12–17 Uhr

Geschlossen: montags, 24., 25., 31. Dezember, 1. Januar, Karfreitag, 1. August
(Nationalfeiertag) und während des Ausstellungsbaus

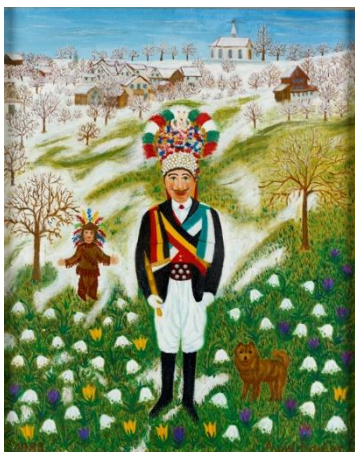
museum im lagerhaus.
stiftung für schweizerische **naive kunst**
und **art brut**.



Anna Josipović-Staub (* 1942), Winter in Jugoslawien, um 1970, 40 x 48.5 cm, Acryl auf Holz
©Museum im Lagerhaus



Anny Boxler (1914–2001), „Winter Fantasie“ (gemalt in Altstätten), 1985, 50 x 61 cm, Öl auf Leinwand ©Museum im Lagerhaus



Anny Boxler (1914–2001), „Röllelibutz“, 1983, 44 x 36 cm, Öl auf Leinwand ©Museum im Lagerhaus

museum im lagerhaus.
stiftung für schweizerische **naive kunst**
und **art brut**.



Felix Schindler (1924–2012), „Frühling“, 1994, Öl auf Sperrholz, 35.5 x 50 cm ©Museum im Lagerhaus



Johann Eugster (1918–1984), „Badanstalt“ 1974, Öl auf Karton, 62 x 79.5 cm ©Museum im Lagerhaus



Josef Oertle (1915–2004), Alpfahrt, 1962, Mischtechnik, 59 x 134 cm ©Museum im Lagerhaus

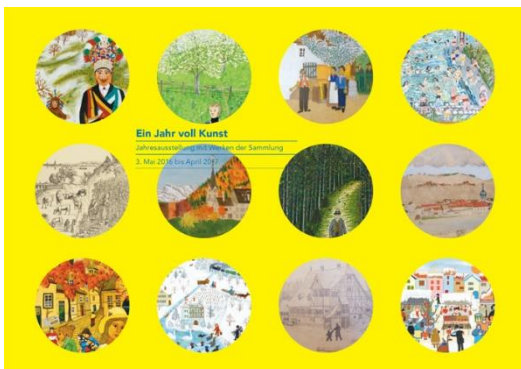
museum im lagerhaus.
stiftung für schweizerische **naive kunst**
und **art brut**.



Emil Graf (1901–1980), „Herr und Hund auf Waldspaziergang“, 1973, Öl auf Pavatex
©Museum im Lagerhaus



Hans Krüsi (1920–1995), „Herbstliche Grüsse“, undatiert, Filzstift auf Serviette, 34 x 33 cm
©Museum im Lagerhaus



Einladungskarte „Ein Jahr voll Kunst“, gestaltet von Antje Gracia ©Museum im Lagerhaus