

museum im lagerhaus.
stiftung für schweizerische **naive kunst**
und **art brut**.

DOPPELAUSSTELLUNGEN

Durch die Linse: Fotografien aus dem Psychiatriealltag und Living Museum Wil –
Tagträume

28. März – 11. Juli 2021

*Through the lens: Photographs from everyday life in psychiatry and Living Museum
Wil - Daydreams*

28. März – 11. Juli 2021

	<p>Roland Schneider, «Andy», Psychiatrische Klinik Solothurn, 1987, © Historisches Museum Olten</p> <p><i>Roland Schneider, «Andy», Psychiatric Clinic Solothurn, 1987, © Historical Museum Olten</i></p>
	<p>Roland Schneider, «Roland Schneiders Zimmer», Psychiatrische Klinik Solothurn, 1987, © Historisches Museum Olten</p> <p><i>Roland Schneider, «Roland Schneider's Room», Psychiatric Clinic Solothurn, 1987, © Historical Museum Olten</i></p>
	<p>Roland Schneider, «Das Gesetz der Vegetation», Psychiatrische Klinik Solothurn, 1987, © Historisches Museum Olten</p> <p><i>Roland Schneider, «The Law of Vegetation», Psychiatric Clinic Solothurn, 1987, © Historical Museum Olten</i></p>

museum im lagerhaus.
stiftung für schweizerische **naive kunst**
und **art brut**.

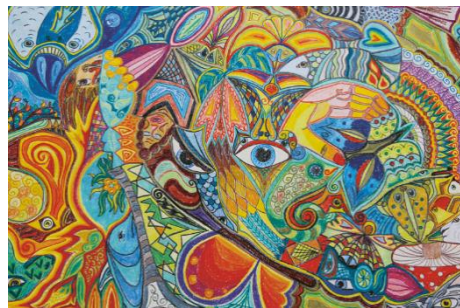
	<p>Roland Schneider, «Königin», Psychiatrische Klinik Solothurn, 1987, © Historisches Museum Olten</p> <p><i>Roland Schneider, «Queen», Psychiatric Clinic Solothurn, 1987, © Historical Museum Olten</i></p>
	<p>Willi Keller, «Im Hof», Psychiatrische Klinik Burghölzli Zürich, 1970, © Willi Keller</p> <p><i>Willi Keller, «In the yard», Burghölzli Psychiatric Clinic Zurich, 1970, © Willi Keller</i></p>
	<p>Willi Keller, „«Die Regierung kommt», Psychiatrische Klinik Burghölzli Zürich, 1970, © Willi Keller</p> <p><i>Willi Keller, «The government is coming», Psychiatric Clinic Burghölzli Zurich, 1970, © Willi Keller</i></p>
	<p>Willi Keller, «Maschenzaun, Hof D», Psychiatrische Klinik Burghölzli Zürich, 1970, © Willi Keller</p> <p><i>Willi Keller, «Mesh fence, Yard D», Psychiatric Clinic Burghölzli Zurich, 1970, © Willi Keller</i></p>

museum im lagerhaus.
stiftung für schweizerische **naive kunst**
und **art brut**.



Yahia Mirzamohammadi, 2020, © Living Museum Wil

Yahia Mirzamohammadi, 2020, © Living Museum Wil



Teresa Gozzer, Ohne Titel, 2020, Buntstift auf Papier, © Living Museum Wil

Teresa Gozzer, Untitled, Living Museum Wil, 2020, coloured pencil on paper, © Living Museum Wil



Christos Margaris, «Tagträume», 2020, Mischtechnik auf Leinwand, © Living Museum Wil



Christos Margaris, «Daydreams», 2020, mixed media on canvas, © Living Museum Wil



Living Museum Wil, Ateliers, Foto: Ladina Bischof, 2019, © Ladina Bischof

Living Museum Wil, studios, Foto: Ladina Bischof, 2019, © Ladina Bischof

museum im lagerhaus.
stiftung für schweizerische **naive kunst**
und **art brut**.

	<p>Living Museum Wil, Ateliers, Foto: Ladina Bischof, 2019, © Ladina Bischof</p> <p><i>Living Museum Wil, Studios, Foto: Ladina Bischof, 2019, © Ladina Bischof</i></p>
	<p>Living Museum Wil, Ateliers, Foto: Ladina Bischof, 2019, © Ladina Bischof</p> <p><i>Living Museum Wil, Studios, Foto: Ladina Bischof, 2019, © Ladina Bischof</i></p>

Mit freundlicher Unterstützung von:



Davidstrasse 44 | CH-9000 St. Gallen | T +41(0)71 223 58 57 | F +41(0)71 223 58 12
www.museumimlagerhaus.ch | info@museumimlagerhaus.ch

museum im lagerhaus.
stiftung für schweizerische **naive kunst**
und **art brut**.